

Produktdatenblatt PeCo LC 3.0/3.0 PRO



Erfolg ist zählbar!

Laserbasierte Zählung jeglicher Verkehrsteilnehmer
inkl. Klassifizierung und Geschwindigkeitserfassung

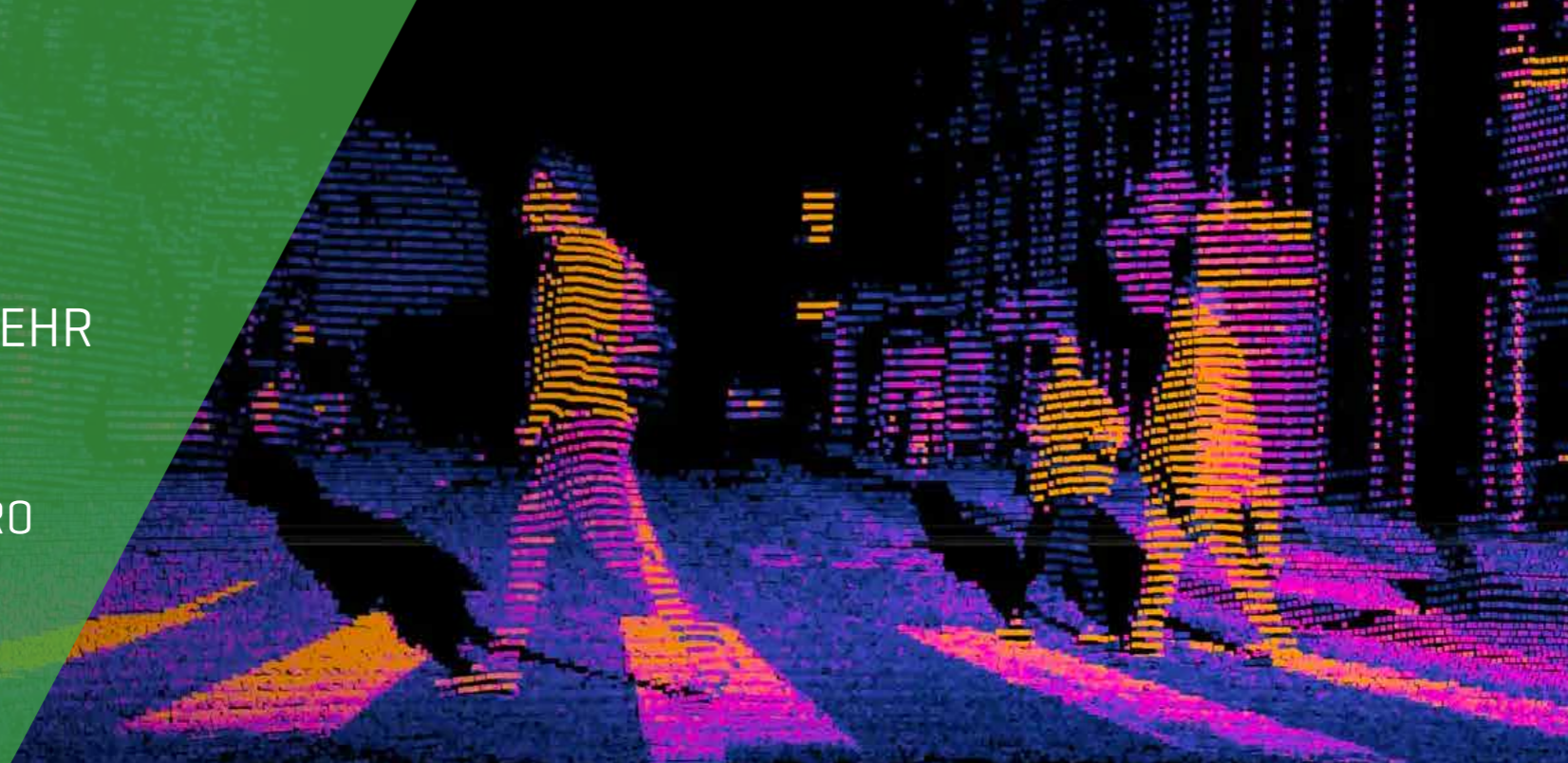


Laserbasierte Zählung

PEOPLECOUNTER UND MEHR

Laserscanner

PeCo LC 3.0 / PeCo LC 3.0 PRO



ABOUT PeCo LC 3.0/3.0 PRO



Der **PeCo LC 3.0 / PeCo LC 3.0 PRO** Laserscanner ist die Weltneuheit im Bereich des Outdoor Counting in 2022! Der Laserscanner registriert nicht nur die Personenbewegungen in allen denkbaren Ein-, Aus- und Durchgangsbereichen von Immobilien und Fußgängerzonen ohne dabei die Bewegung der zu erfassenden Personen durch Kanalisieren einzuschränken, sondern er erfasst als **PRO-Variante (PeCo LC 3.0 PRO)** auch alle anderen Verkehrsteilnehmer und ordnet diese in unterschiedliche "Kategorien/Klassen" ein. Mittels spezieller Mehrlagentechologie wird die Bewegungsrichtung aller im Erfassungsbereich befindlicher Personen und Verkehrsteilnehmer registriert, woraus die Frequenzen ermittelt werden. Der **PeCo LC 3.0 / PeCo LC 3.0 PRO** ist der erste Scanner im Outdoor-Bereich, der direkt die Capture Rate ermittelt. Die Daten stehen aufbereitet in der LASE PeCo Cloud zur Auswertung bereit.

FEATURES PeCo LC 3.0/3.0 PRO

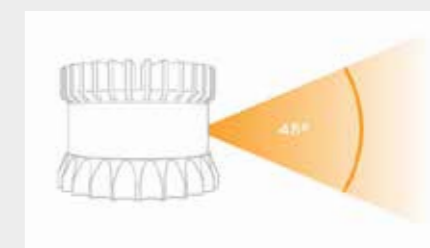
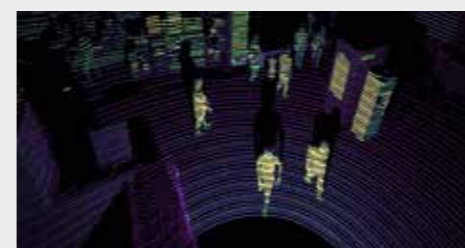
- ✓ Outdoorfähig, unempfindlich gegen Umwelteinflüsse
- ✓ Hohe Zählgengenauigkeit von bis zu 98 %
- ✓ Montagehöhe bis zu 25 m
- ✓ Durchgangsbreite bis zu 40 m
- ✓ Klassifizierung von Personen, Fahrzeugen und anderen Verkehrsteilnehmern in ihre Untergruppen
- ✓ Mehrere Messlinien pro Gerät inkl. Richtungserkennung
- ✓ Erfassung der Geschwindigkeiten und Verweildauern
- ✓ Laserklasse 1 "augensicher" (EN 60825-1:2014)
- ✓ Mehrlagenscanner (32 / 64 Lagen) für sichere Zählung
- ✓ Datenschutzrechtliche Unbedenklichkeit
- ✓ Capture Rate mit einem Scanner (Frequenz vor und in einen Store hinein)

APPLICATION AREAS PeCo LC 3.0/3.0 PRO

- ✈ Flughäfen / HBF
- 🏙 Städte
- 📅 Events
- 🏦 Banken
- 🛍 Einzelhandel
- 🛒 Shoppingcenter
- 🎡 Freizeitparks
- 🏢 Messehallen
- 🏛 Museen
- 🚦 Verkehr



TECHNICAL DETAILS PeCo LC 3.0/3.0 PRO



PECO LC 3.0

PECO LC 3.0 PRO

Merkmale		
Vertikale Auflösung	32 Lagen	64 Lagen
Installationshöhe	3 m ... 25 m	3 m ... 25 m
Erfassungsbreite	bis zu 40 m	bis zu 40 m
Zählgengenauigkeit	bis zu 98 %	
Laserklasse	Klasse 1 (augensicher; EN 60825-1:2014)	
Scan- und Profilmessungen		
Öffnungswinkel	45° [+22,5° bis -22,5°]	
Scanfrequenz	10 oder 20 Hz	
Elektrik		
Betriebsspannung	12 oder 24 VDC	
Leistungsaufnahme	14-20 W	
Abmessungen (Durchmesser x Höhe)	85mm x 73,5mm	
Gewicht	447 g	
Umgebungsdaten		
Betriebsumgebungstemperatur	-40°C ... +60°C	
Schutzklasse	IP68, IP69K	
Features		
Zählung Personen	JA	JA
Klassifizierung Personen / Verkehr	NEIN	JA
Zonen inkl. Verweildauern	NEIN	JA
Geschwindigkeiten	NEIN	JA
Laufwege-Analyse	NEIN	JA
Capture Rate	JA	JA

Kontakt

LASE PeCo Systemtechnik GmbH
Rudolf-Diesel-Str. 115
46485 Wesel
Tel.: +49 281 95990-133
Fax: +49 281 95990-111
Website: www.lase-peco.com
E-Mail: counting@lase-peco.com

