



LASE 2000D-138

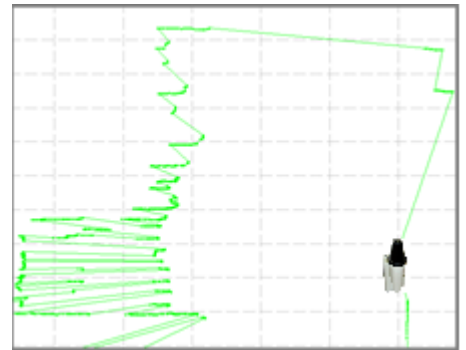
Long-Range Outdoor Scanner



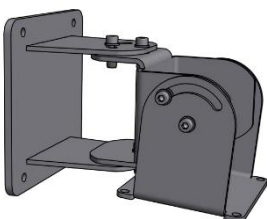
Features und Vorteile:

- Berührungslose weitreichende 2D-Profilmessung
- Outdoorfähig durch integrierte Heizung
- Reichweite von 80 m auf dunkle natürliche Ziele
- Reichweite max. 250 m auf natürliche Ziele
- Hohe Messgenauigkeit, Auflösung und Messrate
- Schnittstellen RS-422; Ethernet TCP/IP, CAN BUS
- Selbsttest
- Robuste Bauart – IP 67
- 2 Echo Technologie

- Extrem leistungsfähig in zahlreichen Anwendungen
- Lasermesssensor mit hoher Genauigkeit in dieser Klasse
- Schnelle, zuverlässige Detektion von Objekten unter praktisch allen Umgebungsbedingungen
- Umfangreiche Produktfamilie für alle Anforderungen bezüglich Performance und Kosten
- Schnelle und einfache Einstellung mit Engineering Tool
- Self-Check-Funktionalität zur Erhöhung der Systemverfügbarkeit



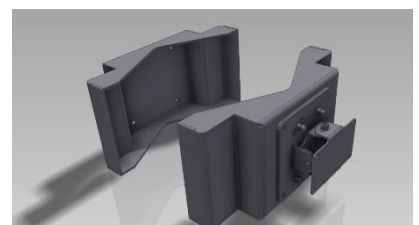
2D-Messprofil



Masthalterung +/-90° anwinkelbar



Montagehalterung



Rohrhalterung

LASE 2000D-138

Long-Range Outdoor Scanner

Technische Daten:

Merkmale

Version	Long Range	Outdoor
Arbeitsbereich	2.5m ... 250m	
Reichweite	2.5m ... 80 m	bei 10 % Remission
Divergenz [Spotgröße]	5.0 mrad	
Lichtquelle	Infrarot	[905 nm]
Laserklasse	Klasse 1	EN/IEC 60825-1:2014; augensicher

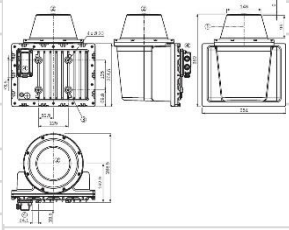
Scan-/ und Profilmessungen

Öffnungswinkel	Max. 360°	
Winkelauflösung	0.0625° [Rohdatenmodus], 0.125°, 0.1875°, 0.25°, 0.375°, 0.5°, 0.75°, 1°	
Scanfrequenz	5-15 Hz	

Schnittstellen

Ethernet	100 Mbit/s	TCP/IP
Seriell Datenübertragungsrate	19200 Baud ... 115200 Baud	RS-422
Schaltausgänge	1	Synchronisierung

Mechanik / Elektrik

Elektrischer Anschluss	1 x 20-poliger Harting-Stecker	
Betriebsspannung	DC 24V +/- 15%	
Leistungsaufnahme	36 W [ohne Heizung] + 140 W Heizung bei Anlauf kurzfristig 2,1 A	typisch
Schutzklasse	III	IP 67
Abmessungen [L x B x H]	250 x 350 x 391.1 mm	
Gewicht	9.1 kg	

Umgebungsdaten

Betriebsumgebungstemperatur	-25° C ... +50° C
Lagertemperatur	-20° C ... +70° C
Max. relative Luftfeuchtigkeit	max. 85 %, nicht kondensierend



LASE 2000D-139

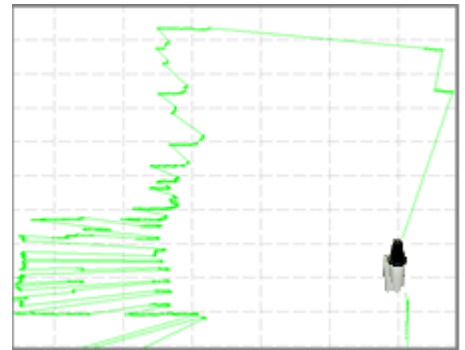
Long-Range Outdoor Scanner



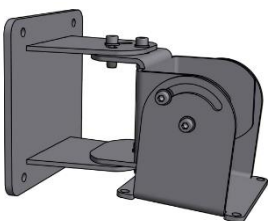
Features und Vorteile:

- Berührungslose weitreichende 2D-Profilmessung
- Outdoorfähig durch integrierte Heizung
- Reichweite von 120 m auf dunkle natürliche Ziele
- Reichweite max. 250 m auf natürliche Ziele
- Hohe Messgenauigkeit, Auflösung und Messrate
- Schnittstellen RS-422; Ethernet TCP/IP, CAN BUS
- Selbsttest
- Robuste Bauart – IP 67
- 2 Echo Technologie

- Extrem leistungsfähig in zahlreichen Anwendungen
- Lasermess-Sensor mit hoher Genauigkeit in dieser Klasse
- Schnelle, zuverlässige Detektion von Objekten unter praktisch allen Umgebungsbedingungen
- Umfangreiche Produktfamilie für alle Anforderungen bezüglich Performance und Kosten
- Schnelle und einfache Einstellung mit Engineering Tool
- Self-Check-Funktionalität zur Erhöhung der Systemverfügbarkeit



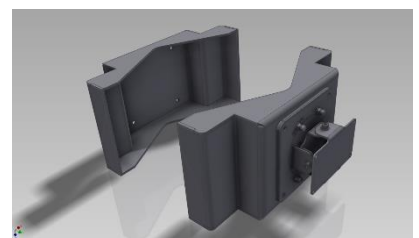
2D-Messprofil



Masthalterung +/-90° anwinkelbar



Montagehalterung

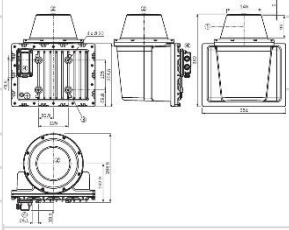


Rohrhalterung

LASE 2000D-139

Long-Range Outdoor Scanner

Technische Daten:

Merkmale		
Version	Long Range	Outdoor
Arbeitsbereich	5m ... 250m	
Reichweite	5m ... 120 m	bei 10 % Remission
Divergenz (Spotgröße)	5.0 mrad	
Lichtquelle	Infrarot	[905 nm]
Laserklasse	Klasse 1	EN/IEC 60825-1:2014; augensicher
Scan-/ und Profilmessungen		
Öffnungswinkel	Max. 360°	
Winkelauflösung	0.0625° [Rohdatenmodus], 0.125°, 0.1875°, 0.25°, 0.375°, 0.5°, 0.75°, 1°	
Scanfrequenz	5-15 Hz	
Schnittstellen		
Ethernet	100 Mbit/s	TCP/IP
Seriell Datenübertragungsrate	19200 Baud ... 115200 Baud	RS-422
Schaltausgänge	1	Synchronisierung
Mechanik / Elektrik		
Elektrischer Anschluss	1 x 20-poliger Harting-Stecker	
Betriebsspannung	DC 24V +/- 15%	
Leistungsaufnahme	36 W [ohne Heizung] + 140 W Heizung bei Anlauf kurzfristig 2,1 A	typisch
Schutzklasse	III	IP 67
Abmessungen [L x B x H]	250 x 350 x 391.1 mm	
Gewicht	9.1 kg	
Umgebungsdaten		
Betriebsumgebungstemperatur	-25° C ... +50° C	
Lagertemperatur	-20° C ... +70° C	
Max. relative Luftfeuchtigkeit	max. 85 %, nicht kondensierend	