



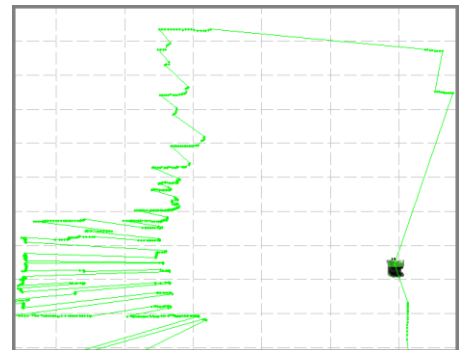
# LASE 2000D-125 PRO Security

## 2D Laserscanner

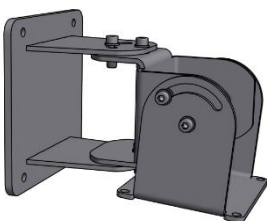


### Features und Vorteile:

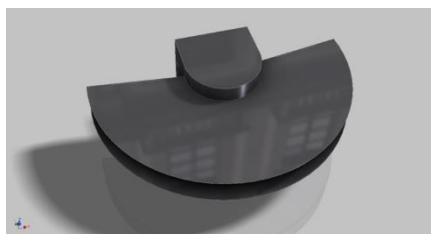
- Leistungsfähiger, effizienter Lasermesssensor für Messbereiche bis 80 m [100 % Remission]
  - Reichweite von 40 m auf dunkle natürliche Ziele [10% Remission]
  - Herausragende Performance auch bei ungünstigen Witterungsbedingungen
  - Kompaktes Gehäuse mit Schutzart IP 67 und eingebauter Heizung
  - Schnelle Signalverarbeitung
  - 4 Schalteingänge
  - 4 Schaltausgänge in Relaisfunktion
  - 5 Echo Technologie
- 
- Hohe Genauigkeit und schnelle Scanfrequenzen
  - Extrem leistungsfähig in zahlreichen Anwendungen
  - Schnelle, zuverlässige Detektion von Objekten unter praktisch allen Umgebungsbedingungen
  - Umfangreiche Produktfamilie mit verschiedenen Produktreihen und Typen für alle Anforderungen bezüglich Performance und Kosten
  - Bestes Preis-Leistungs-Verhältnis in dieser Sensorklasse
  - Schnelle und einfache Einstellung mit Engineering Tool
  - Self-Check-Funktionalität zur Erhöhung der Systemverfügbarkeit



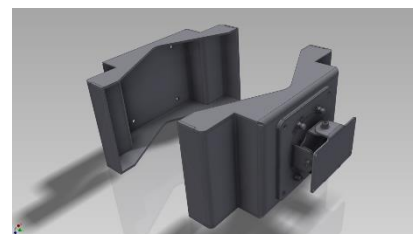
2D-Messprofil



Masthalterung +/-90° anwinkelbar



Wetterschutzhaube



Rohrhalterung

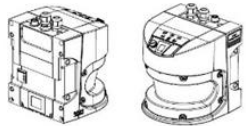
### Technische Daten:

<b>Merkmale</b>		
Arbeitsbereich	0m ... 80m	
Reichweite	0m ... 40 m	bei 10 % Remission
Divergenz (Spotgröße)	11,9 mrad	
Lichtquelle	Infrarot	[905 nm]
Optische Anzeigen	5 x LED	7-Segment Display
Laserklasse	Klasse 1	EN/IEC 60825-1:2014; augensicher

<b>Scan- / und Profilmessungen</b>		
Öffnungswinkel	190°	
Winkelauflösung	0,166° / 0,25° / 0,5° / 0,667° / 1°	
Scanfrequenz	25 Hz / 35 Hz / 50 Hz / 75 Hz / 100 Hz	

<b>Schnittstellen</b>		
Ethernet	10/100 Mbit/s	TCP/IP, OPC
Schalteingänge	4	
Schaltausgänge	4	Ausgänge in Relaisfunktion

<b>Mechanik / Elektrik</b>		
Elektrischer Anschluss	4 x M12-Rundsteckverbinder	
Betriebsspannung	DC 24V +/- 20%	
Leistungsaufnahme	22 W (ohne Heizung) + 55W Heizung	typisch
Schutzklasse	IP 67	DIN 60529
Abmessungen [L x B x H]	160 x 155 x 185 mm	
Gewicht	3,7 kg	

<b>Umgebungsdaten</b>		
Betriebsumgebungstemperatur	-30° C ... +50° C	
Lagertemperatur	-30° C ... +70° C	
Fremdlichtunempfindlichkeit	70.000 lx	